



# 113 學年度 展翅計畫 說明會

護理系 職能發展組

謝玉惠 副主任

# 什麼是 展翅計畫

- 教育部鼓勵醫院與學校共同培養人才，讓學生在學期間能安心就學，畢業後能放心就業；縮短學用落差，以協助專科學生順利投入護理職場就業。
- 報名對象：五專畢業後會直接  
就業者 (五專三、四年級學生)。



學生可以獲得  
什麼補助？

1. 教育部補助在學期間的學雜費(專四及專五)
2. 醫院提供學生每個月1萬元生活獎學金，  
兩年合計24萬元(專四及專五)
3. 保障學生五專畢業後有正職的工作。

# 輔英科技大學

## 108學年度第1學期

班級：日五專護理科5年級7班

學籍班級：日五專護理科5年級7班

學號：

在學狀態：在學

姓名：

在學身分：一般生

### 學生繳費資料明細

繳費項目	金額
學費	29,120
雜費	8,632
學生團體保險費	478
展翅計劃-學費補助	-29,120
展翅計劃-雜費補助	-8,632
宿舍費-實	2,440
應繳金額合計	2,918
實際繳費金額	2918
差額	0

繳費時間	繳費金額	繳費通路
108/09/03	2918	中國信託銀行臨櫃

兩年可省下十多萬的學雜費

## 應盡的義務

1. **五專畢業後**，直接至提供生活獎學金之醫院就業。
2. 接受補助2年者，畢業後至少應於該醫院任職滿2年。

# 合作醫院

1. 耕莘醫院(台北)
2. 新北市立聯合醫院(新北)-可考公職人員
3. 彰基二林基督教醫院(彰化)
4. 中國醫北港附設醫院(雲林)
5. 大林慈濟醫院(嘉義)
6. 麻豆新樓醫院(台南)
7. 台南新樓醫院(台南)
8. 義大醫院(高雄)
9. 安泰醫院(屏東)
10. 輔英附設醫院(屏東)

# 未來可以 進修二技嗎？

- 可以的，你可以在工作狀況穩定後，再跟醫院申請在職進修。
- 相關問題都可以在面試階段，直接請教面試醫院的主管們，他們會很樂意跟你說明～



你心動了嗎？

那就趕快行動吧....



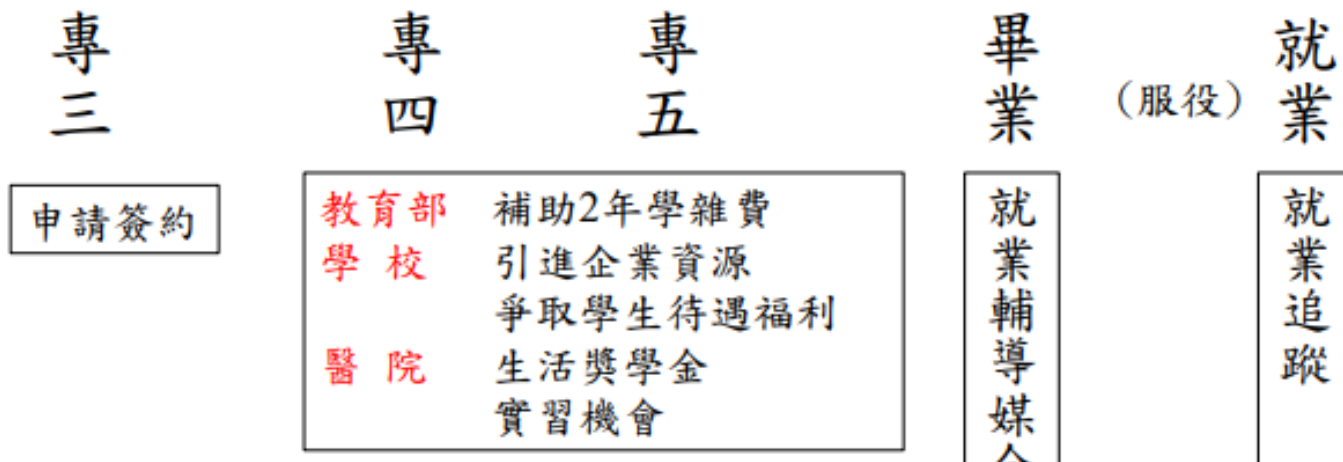
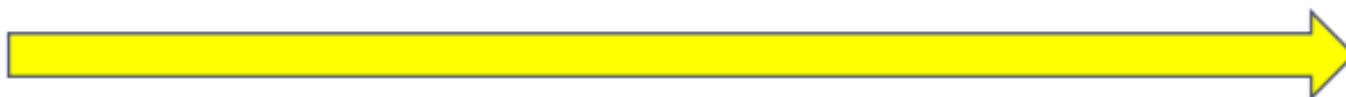
# 報名方式

- 報名對象：五專畢業後會直接就業者（五專三年級或四年級學生）
- 僅受理個人報名
- 請備妥報名表、歷年成績單正本、特殊身分證明文件，至護理系D205職發組找 蔡佳伶小姐 報名。
- 報名日期：即日起至113年4月30日（星期二）17:00止

電話：07-7811151，分機：6161

## 實施方法

- ▶ 四年級參加(領2年補助)，三年級下學期提出申請
- ▶ 五年級參加(領1年補助)，四年級下學期提出申請





他們必像鷹一樣展翅上騰

他們奔跑也不困倦

他們行走也不疲乏